

ノンプリズムトータルステーションで三次元計測。



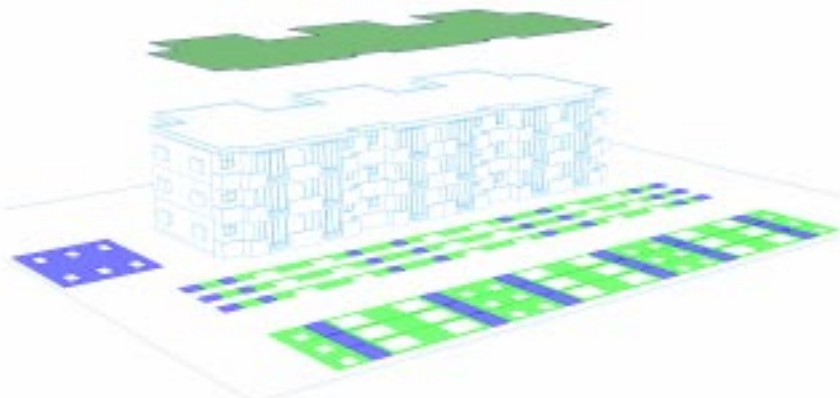
プリズム無しで測定できるので、機械をセットしたらすぐ作業ができます。

従来の光波の場合、プリズムを設置しなければポイントを測る事は出来ませんが、ノンプリズムでは視準した所をそのまま測ってしまいます。

例えば、すでに入居済みのマンションで外壁等の改修面積を実測するような場合、いちいち建物内に立ち入らなくて済みます。その上、プリズムを設置するための手元が必要ないので、測量作業を一人で行うことができます。



ライカレーザー大地用に開発した“マスター1”の接続で、本体の機能切替を簡単操作



レーザー大地に接続した“マスター1”

現場で計測したデータを三次元自動三斜システム“RG-CAD”で求積すれば、すばやく外壁面積の根拠図を作成することができます。